



EDMOND
DE ROTHSCHILD

PRESENTATION GROUPE EDMOND DE ROTHSCHILD



LE GROUPE

DEMAIN SE CONSTRUIT AUJOURD'HUI



Notre Groupe est le fruit d'un capitalisme familial entrepreneurial. Il nous donne l'indépendance et le courage nécessaires pour développer des visions de long terme et identifier les investissements d'avenir.

Nous conjugons pour cela un haut niveau d'expertise et de responsabilité, avec une capacité à innover, à challenger les statu quo, à défricher de nouveaux territoires, à créer des solutions financières inédites.

Le groupe Edmond de Rothschild est implanté aujourd'hui dans de nombreux pays. Il est devenu, en 60 ans, un acteur international majeur de la Banque Privée et de l'Asset Management.

Il se développe et continuera à se développer dans l'esprit des valeurs de notre famille, qui a toujours engagé son nom au service de chacun de ses clients.

BENJAMIN ET ARIANE DE ROTHSCHILD

LA FAMILLE ROTHSCHILD 250 ANS D'HISTOIRE BANCAIRE ET FINANCIÈRE

Mayer Amschel & Guttie Rothschild
1744 - 1812 1753 - 1849

James & Betty de Rothschild
1792 - 1868 1805 - 1886

Edmond & Adelheid de Rothschild
1845 - 1934 1853 - 1935

Maurice & Noémie de Rothschild
1881 - 1957 1888 - 1968

Edmond & Nadine de Rothschild
1926 - 1997 1932

Benjamin & Ariane de Rothschild
1963 1965

Noémie 1995 **Alice** 1999 **Eve** 2001 **Olivia** 2002



«CONCORDIA, INTEGRITAS, INDUSTRIA» LES VALEURS QUI NOUS ANIMENT

La devise de la famille Rothschild guide au quotidien notre engagement aux côtés de nos clients.

« Concordia »

Bâtir une relation de confiance

- Protéger les intérêts de nos clients
- Tenir nos engagements
- Cultiver des liens créateurs de valeur

« Integritas »

Agir avec responsabilité

- Assurer éthique, intégrité et transparence
- Avoir le courage de nos convictions
- Etre exemplaire

« Industria »

Atteindre l'excellence

- Rechercher le meilleur
- Se réinventer sans cesse
- Avoir un impact tangible



LE GROUPE EDMOND DE ROTHSCHILD AUJOURD'HUI

Un modèle de service global et sur mesure pour une clientèle internationale de familles fortunées, d'entrepreneurs et de grandes institutions.

NOTRE APPROCHE

- › Un actionnariat familial garant de notre indépendance dans le conseil et la gestion.
- › Une relation de proximité unique alliée à l'expertise d'un groupe international.
- › Des équipes proactives qui anticipent les évolutions économiques dans l'élaboration de nos offres.
- › L'accès à une gamme complète de services et de produits financiers.

150 Mds
D'EUROS D'ACTIFS



49%
EN BANQUE PRIVEE

51%
EN ASSET MANAGEMENT



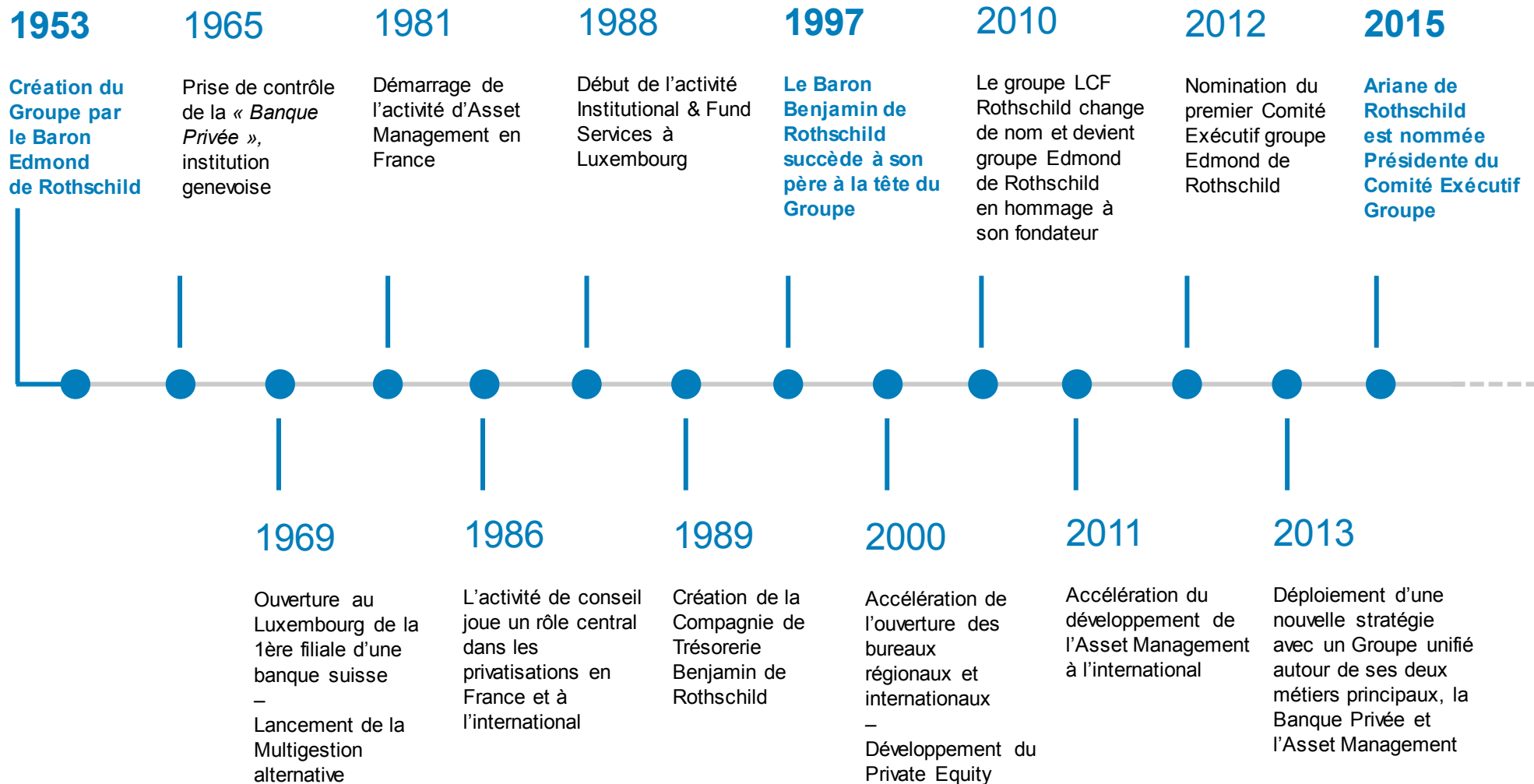
24,8%
RATIO DE SOLVABILITÉ⁽¹⁾

2700
COLLABORATEURS



Données au 30/06/2015 (1) Ratio FINMA

LE GROUPE EDMOND DE ROTHSCHILD : PLUS DE 60 ANS DE SUCCÈS ET D'INNOVATION



UNE OFFRE GLOBALE CONSTRUITE SUR LA SYNERGIE ENTRE NOS DIFFÉRENTS MÉTIERS

BANQUE PRIVÉE

- › Gestion de portefeuille discrétionnaire
- › Gestion de portefeuille conseillée
- › Analyse et gestion du risque
- › Ingénierie financière et patrimoniale
- › Family advisory
- › Conseil en philanthropie
- › Immobilier

ASSET MANAGEMENT

- › Actions
- › Dettes d'entreprises
- › Allocation d'actifs sociaux souverains
- › Gestion quantitative
- › Multigestion alternative
- › Investissement socialement responsable
- › Overlay management
- › Dette d'infrastructure
- › Multigestion diversifiée

PRIVATE CORPORATE FINANCE

- › Monde
- › Pays développés
- › Pays émergents
- › Stratégie conseil
- › Fusions et acquisitions
- › Opérations de haut de bilan
- › Ingénierie financière
- › Conseil stratégique en immobilier

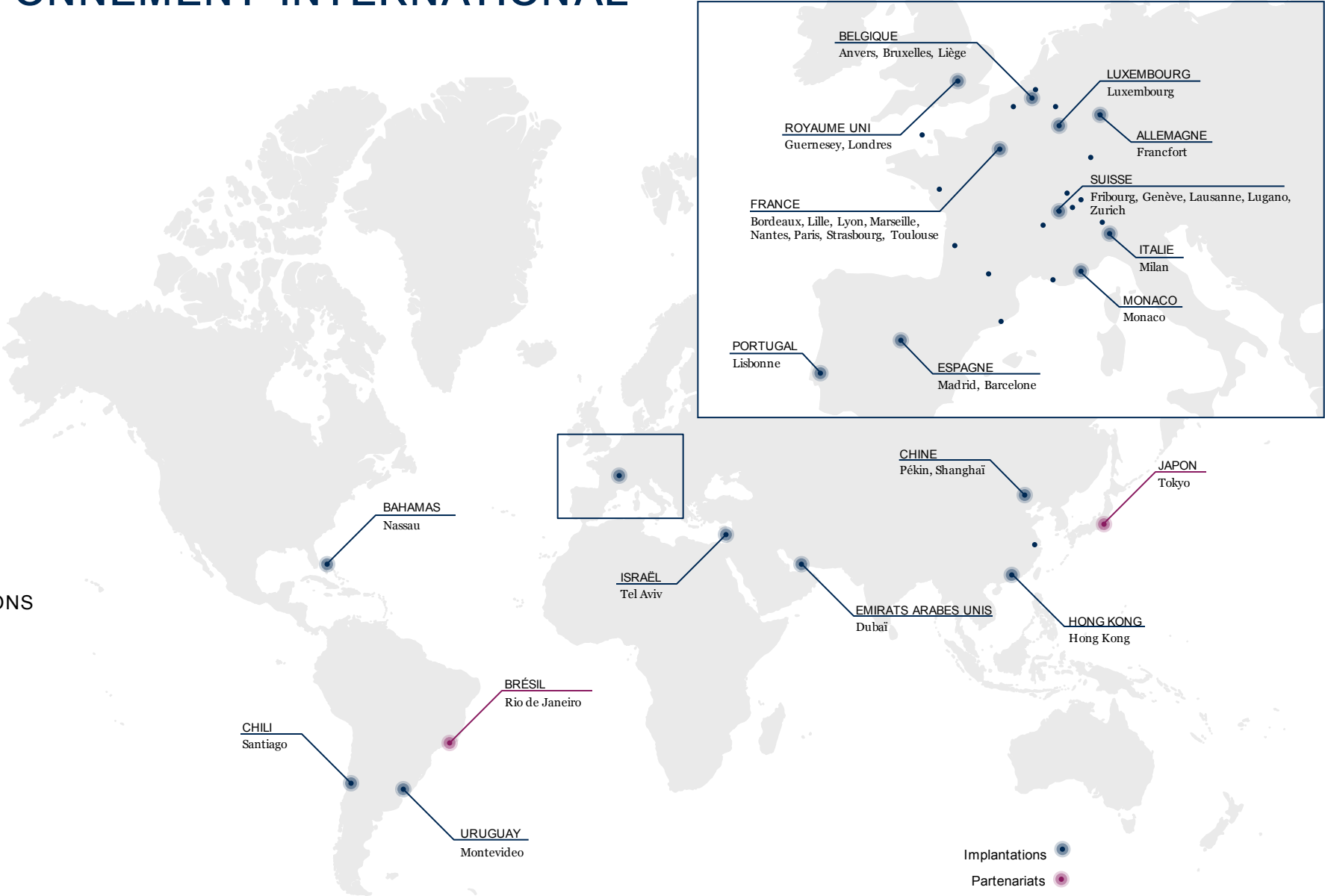
INSTITUTIONAL & FUND SERVICES

- › Conception et constitution de fonds
- › Société de gestion
- › Administration centrale
- › Banque dépositaire
- › Agent domiciliataire
- › Private equity et immobilier

UN RAYONNEMENT INTERNATIONAL

33
IMPLANTATIONS

19
PAYS



BANQUE PRIVÉE :

UNE APPROCHE À 360° POUR PROTÉGER ET FAIRE FRUCTIFIER LES PATRIMOINES

▣ Cœur de métier du Groupe, notre activité de **Banque Privée** offre un large éventail de solutions sur-mesure destinées à répondre aux attentes d'une clientèle privée et d'entrepreneurs, dans un esprit d'innovation et d'excellence.

NOTRE SAVOIR-FAIRE

- › **Construire la meilleure stratégie patrimoniale** en fonction de vos objectifs et projets personnels.
- › **Structurer et organiser votre patrimoine** pour élaborer des solutions flexibles, capables d'évoluer en fonction de votre situation.
- › **Privilégier maîtrise des risques et performance** à long terme pour valoriser, pérenniser et transmettre votre patrimoine.
- › **Offrir aux familles une gestion globale de leur patrimoine**, grâce à un service de « Family Advisory ».
- › **Accompagner les chefs d'entreprise** dans la gestion de leur patrimoine privé et professionnel.

NOS ATOUTS

- › **Une relation de proximité** : des équipes multiculturelles, partageant votre culture et votre sensibilité en matière financière, juridique et fiscale.
- › **Une relation durable et de confiance** : la stabilité de nos équipes assure une relation pérenne et privilégiée avec votre conseiller dédié.
- › **La complémentarité de nos expertises**, gage d'une réponse sur-mesure couvrant l'ensemble des besoins clients.

73Mds



D'EUROS D'ACTIFS

29



BUREAUX DANS LE MONDE

ASSET MANAGEMENT :

UN MODÈLE MULTI-SPECIALISTE POUR ACCÉDER AU MEILLEUR DE LA GESTION D'ACTIFS

▣ **L'Asset Management** est l'un des deux pôles d'activités stratégiques du groupe Edmond de Rothschild. Notre offre se décline au travers de mandats de gestion dédiés et de fonds ouverts distribués dans 14 pays.

NOTRE SAVOIR-FAIRE

- › **Une gestion active et de conviction :** nos gérants fondent leur sélection de valeurs sur des convictions fortes et indépendamment des benchmarks.
- › **Une offre multi-expertises :**
 - › Actions
 - › Dettes d'entreprises
 - › Allocation d'actifs et dettes souveraines
 - › Gestion quantitative
 - › Multigestion diversifiée
 - › Multigestion alternative
 - › Investissement Socialement Responsable
 - › Overlay Management
 - › Dette d'infrastructure
 - › Immobilier
- › **Des solutions dédiées de risk management** offrant des mesures complémentaires de gestion active du risque.

NOS ATOUTS

- › **Un positionnement unique de multi-spécialiste indépendant :** nous concentrons notre savoir-faire sur les expertises dont nous sommes des références.
- › **Une stratégie soutenue d'innovation,** intégrant les défis actuels et futurs de nos clients.
- › **Une gamme de fonds régulièrement primée,** témoignage de notre savoir-faire dans la sélection de valeurs et la recherche d'Alpha⁽³⁾ dans la durée.
- › **Un suivi des risques intégré et des processus de gestion rigoureux.**

77 Mds 

D'EUROS D'ACTIFS⁽¹⁾

52 Mds 

D'EUROS D'ACTIFS SOUS GESTION⁽²⁾

6 

CENTRES DE GESTION
REGROUPANT PLUS DE 500
COLLABORATEURS

(1) : Dont 22 Mds d'euros d'encours sous administration, (2) : Dont 2,1 Mds d'euros d'encours en Private Equity, (3) : « surcroît de performance »

CORPORATE FINANCE :

UNE LÉGITIMITÉ RECONNUE AUPRÈS DES FAMILLES ENTREPRENEURIALES

Activité historique importante au sein de notre Groupe, le **Corporate Finance** accompagne avec discrétion et indépendance les actionnaires d'entreprises dans la gestion de leur portefeuille d'activités.


NOTRE SAVOIR-FAIRE

- › **L'accompagnement des familles actionnaires ou des fondateurs** dans le cadre d'opérations décisives sur le capital de leur entreprise (ouverture du capital, rapprochement, acquisition...).
- › **L'optimisation juridique, fiscale et financière des opérations** intégrant l'objectif stratégique de l'entreprise et les contraintes patrimoniales et familiales de l'actionnaire.
- › **Une couverture de l'ensemble des secteurs économiques.**
- › **L'évaluation d'entreprises et le conseil en financement.**

NOS ATOUTS

- › La capacité d'établir une **relation de long terme et de proximité** avec le chef d'entreprise en amont d'une opération afin de mieux cerner ses enjeux stratégiques et patrimoniaux.
- › **Un réseau international.**
- › **Des compétences complémentaires** aux équipes de fusions- acquisitions (ingénieurs patrimoniaux, fiscalistes, juristes...) qui préparent l'ensemble des opérations complexes liées à une transaction.
- › **Une indépendance** qui permet de proposer, **à l'abri de tout conflit d'intérêt**, des solutions aux problématiques de haut de bilan des entreprises et de leurs actionnaires.

+ de **200** 
TRANSACTIONS
RÉALISÉES DEPUIS 2006

dont **60%** 
AVEC DES ENTREPRISES
FAMILIALES

PRIVATE EQUITY :

VISION À LONG TERME ET OPPORTUNITÉS NOVATRICES

Notre philosophie du **Private Equity** reflète parfaitement notre ADN : nous accompagnons des entreprises et projets d'investissement dans une perspective de long terme et assurons une gouvernance transparente, gage d'un alignement parfait des intérêts de nos investisseurs et partenaires.

NOTRE SAVOIR-FAIRE

- › **Une offre constituée d'expertises pointues** reconnues par les investisseurs privés et institutionnels sur des thématiques d'avenir :
 - › **Monde** (co-investissement minoritaire global)
 - › **Pays développés** (biotechnologies, capital-développement small caps et mid caps)
 - › **Pays émergents** (Afrique, Chine, Amérique Latine)
 - › **Stratégies de niche** (agroforesterie, infrastructures, dépollution des sols, hôtels de luxe)
- › **Une stratégie d'investissement éprouvée**
 - › Un processus rigoureux de prise de décision
 - › Un deal flow correspondant aux attentes des investisseurs

NOS ATOUTS

- › **L'accès à des opportunités prometteuses partout dans le monde** grâce à l'assise internationale du Groupe Edmond de Rothschild
- › **Des équipes d'experts chevronnés**
 - › Une expertise et un savoir-faire techniques
 - › De solides relations avec nos partenaires stratégiques
 - › Une forte expertise en structuration de fonds
- › **Une gouvernance transparente**
 - › Un alignement parfait entre les intérêts des équipes, des investisseurs et du Groupe
 - › Une sélection de partenaires fiables et passionnés

2,1 Mds



D'EUROS
SOUS GESTION

+ de 100



SOCIÉTÉS
EN PORTEFEUILLE

+ de 70



COLLABORATEURS
DÉDIÉS

Données au 30/06/2015

INSTITUTIONAL & FUND SERVICES :

UNE EXPERTISE DE POINTE À VOTRE SERVICE

Parallèlement à la gestion de fonds, nous mettons à disposition une grande diversité de services à haute valeur ajoutée en matière **d'administration de fonds et d'asset servicing**.

NOTRE SAVOIR-FAIRE

- › **Une offre complète de services sur-mesure pour compte de tiers :**
 - › Notre savoir-faire s'étend de l'étude de faisabilité de structures, leur création et leur suivi opérationnel, jusqu'au contrôle des risques.
 - › Nous proposons aux investisseurs institutionnels des services d'agent administratif, de banque dépositaire et de Management Company (UCITS- AIFM).
- › **Une expertise de pointe à haute technicité :** au-delà des supports traditionnels, une forte expertise sur des véhicules complexes et innovants (private equity, immobilier, hedge funds...).

NOS ATOUTS

- › Des équipes animées par une **philosophie de banque privée** qui allie capacité d'écoute, réactivité, qualité et personnalisation des réponses apportées.
- › **Un accès privilégié à une offre institutionnelle pour une clientèle privée (UHNWI).**
- › **Une plateforme de gérants tiers.**
- › **Un reporting sophistiqué et personnalisé.**
- › **Une Certification ISAE 3402** depuis 2003.

22 Mds 

D'EUROS SOUS ADMINISTRATION

120 

FONDS ET 420 COMPARTIMENTS

L'UNIVERS EDMOND DE ROTHSCHILD

250 ANS DE PASSIONS ET D'ENGAGEMENTS



PHILANTHROPIE : LES FONDATIONS EDMOND DE ROTHSCHILD

Les Fondations Edmond de Rothschild s'engagent pour le progrès social, l'inclusion et la promotion des multiples passerelles qui enrichissent toute société. Elles recherchent performance et impact social en soutenant à la fois des expériences originales et des modèles inédits.
www.edrfoundations.org

Les Fondations interviennent dans divers domaines :

- Arts & culture
- Education
- Entrepreneuriat social
- Santé & recherche



VOILE : GITANA TEAM

Véritable reflet de l'esprit du groupe Edmond de Rothschild, le Gitana Team mobilise pour les plus grandes compétitions internationales de voile le goût de la performance, la recherche incessante d'innovation et l'esprit d'équipe.
www.gitana-team.com



VIGNOBLES : CHÂTEAU CLARKE ET DOMAINES INTERNATIONAUX

La Compagnie Vinicole Baron Edmond de Rothschild cultive le goût de l'excellence, grâce à l'alliance d'un savoir-faire ancestral et de techniques modernes permettant la création de vins unanimement reconnus.
www.cver.fr



HÔTELS : DOMAINE DU MONT D'ARBOIS

Créé en 1920 par Noémie de Rothschild, le domaine du Mont d'Arbois perpétue la tradition de service d'exception et de sur-mesure, en faisant découvrir à ses clients un art de vivre empreint d'authenticité et de raffinement.
www.mont-darbois.fr



AGRICULTURE DIVERSIFIÉE : DOMAINE DES 30 ARPENTS

En valorisant un patrimoine terrien, dans le respect des traditions et de l'environnement, la famille Rothschild s'engage pour les générations futures et la préservation d'un savoir-faire local.

DISCLAIMER

LOREM IPSUM DOLOR SIT AMET...

Lorem ipsum dolor sit amet, consectetur adipiscing elit. Proin semper est sed euismod varius. Praesent sem erat, fringilla congue tortor vitae, cursus vehicula nunc. Mauris semper in sapien consequat cursus. Ut dapibus augue ac posuere varius. Sed faucibus mi vitae nulla sollicitudin blandit. Curabitur pharetra odio quis bibendum vulputate. Donec sagittis ante at est lacinia, a suscipit arcu bibendum. Praesent venenatis, leo facilisis mattis mollis, diam ante lacinia ligula, at sollicitudin odio mauris non augue. Donec ac mauris ipsum. Sed quis lacus ac lorem rhoncus lobortis at pellentesque dolor. Proin sollicitudin metus diam, nec posuere tellus vehicula a. Duis vitae lacus vitae libero ultrices ultricies. Vivamus varius, sapien et posuere interdum, mi dui convallis lectus, vehicula feugiat nunc dui vel neque. Aenean egestas, tortor iaculis consequat mollis, nunc leo lacinia enim, sit amet ornare nulla risus non nisi.

Aenean adipiscing pellentesque tincidunt. Ut tempor molestie quam ut pretium. Curabitur mattis eget sapien et faucibus. Vestibulum at tincidunt eros, eu iaculis magna. Nulla mattis sodales enim, in sagittis dolor consectetur quis. Aliquam tempus hendrerit sapien, sit amet dapibus enim elementum a. Vestibulum iaculis sem et fermentum vehicula. Aliquam erat volutpat. Donec metus nulla, ullamcorper et lacinia sed, laoreet a lorem. Donec ultrices adipiscing felis, at malesuada odio lacinia sed. Nunc lorem massa, dignissim sit amet tincidunt at, accumsan et lorem. Curabitur semper sit amet neque in lobortis.

Aenean id vulputate tellus. Vestibulum convallis euismod lectus sit amet ornare. Morbi vehicula a nunc at euismod. Praesent adipiscing auctor tristique. Nulla fermentum libero ligula, eu interdum urna fringilla nec. Donec nec congue sem, nec faucibus augue. Suspendisse ut libero eget urna tempor pretium auctor ac mauris. Class aptent taciti sociosqu ad litora torquent per conubia nostra, per inceptos himenaeos. Vestibulum suscipit elit sit amet mi auctor posuere. Integer tristique ante nec dolor tempus mollis. Pellentesque eu dui at eros mollis lacinia.

Ut mauris leo, interdum sit amet convallis ac, tristique sit amet mauris. Nam vehicula arcu volutpat suscipit adipiscing. Sed hendrerit bibendum justo, eget auctor eros luctus vitae. Curabitur ultrices rutrum nisi a blandit. Donec dapibus, nulla sit amet imperdiet hendrerit, leo nisi imperdiet erat, eget pretium quam eros id nunc. Integer non dictum tortor. Sed hendrerit, turpis eu consectetur blandit, velit metus porttitor tortor, ut ultricies nisi est et dui. Mauris eget dui tortor. Interdum et malesuada fames ac ante ipsum primis in faucibus.